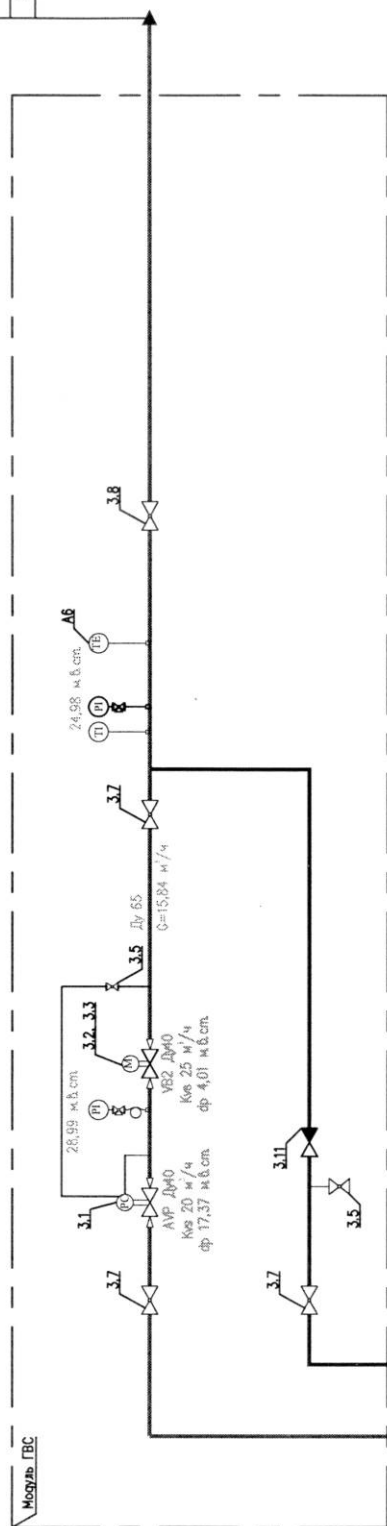
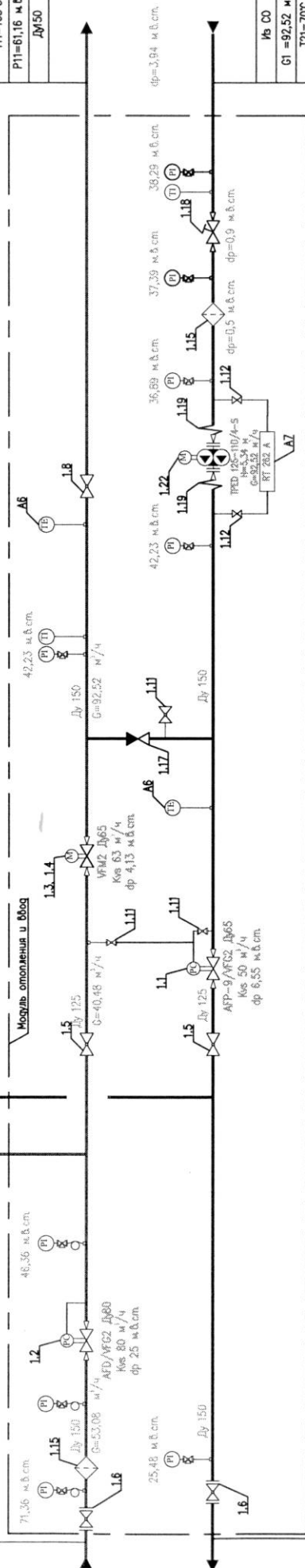


На систему ГВС
T3 = 65 °C
Q3=950400 ккал/ч
G3=15,84 м³/ч
Д65
P3=28,5 мм.ст.



Из тепловой сети
$Q = 3237000 \text{ ккал/ч}$
$G = 56,32 \text{ м}^3/\text{ч}$
$T_1 = 150^\circ\text{C}$
$P_1 = 71,36 \text{ м.в.ст.}$
Ду 150

Но ОО
Q1 = 3238200 ккал/ч
G1 = 92,52 м <sup>3</sup> /ч
T11=105°C
P11=61,16 м.д.см.
ДМ50



В тепловую сеть
$G = 56,32 \text{ м}^3/\text{ч}$
$T_2 = 70^\circ\text{C}$
$P_2 = 25,48 \text{ м.д.м}$
Дл 150

№ CO
G1 = 92,52 м <sup>3</sup> /ч
T21 = 70°C
P21 = 49,5 мм.рт.ст.
ДМ50